

24 Sachbeiträge

Heimatgeschichtlicher Beitrag:  
Ansichtskarten -Teil 4-

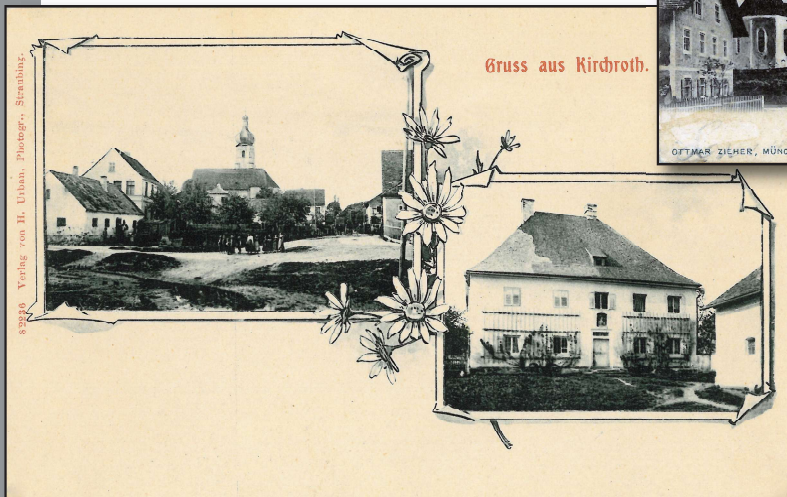
# Kirchroth



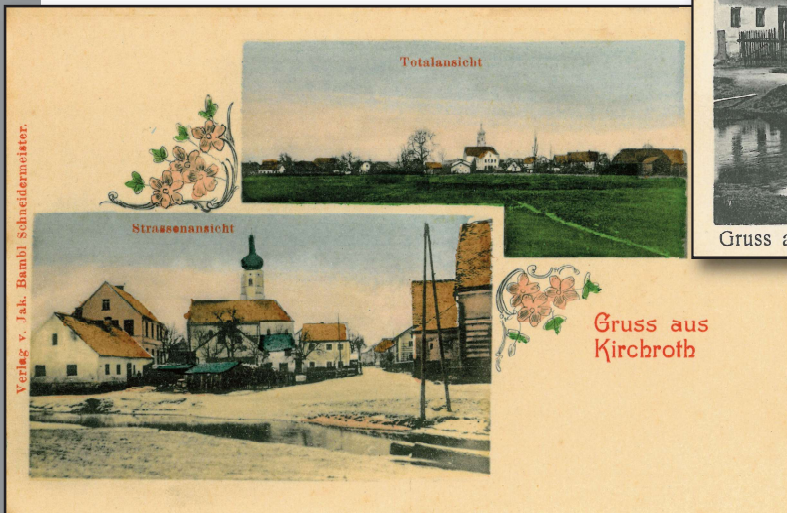
1900 gelaufen



1902 gelaufen



vor 1905



um 1905 ungelassen

um 1900 Farbkarte



Dezember 2015 - Kirchrother Gemeindeblatt

Über weitere Informationen und Ansichtskarten würden wir uns sehr freuen. Ansprechpartner in der Gemeinde ist Petra Lutner Tel. 09428/9410-51. (lp)

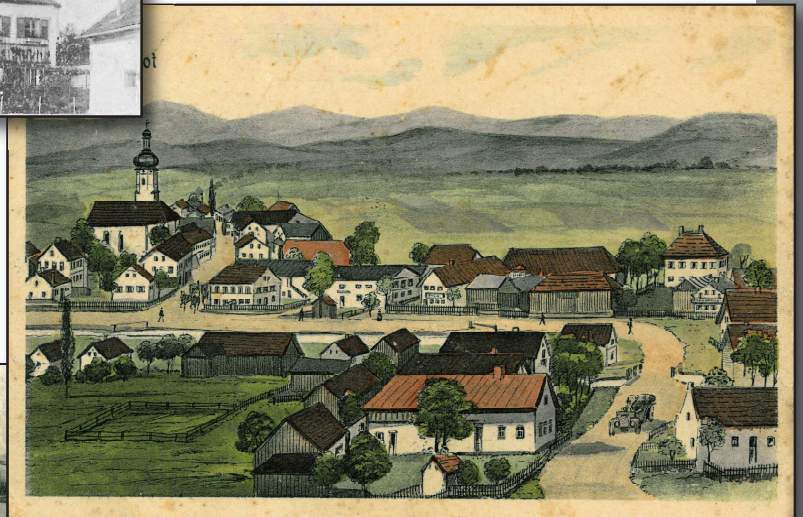


Kirchroth

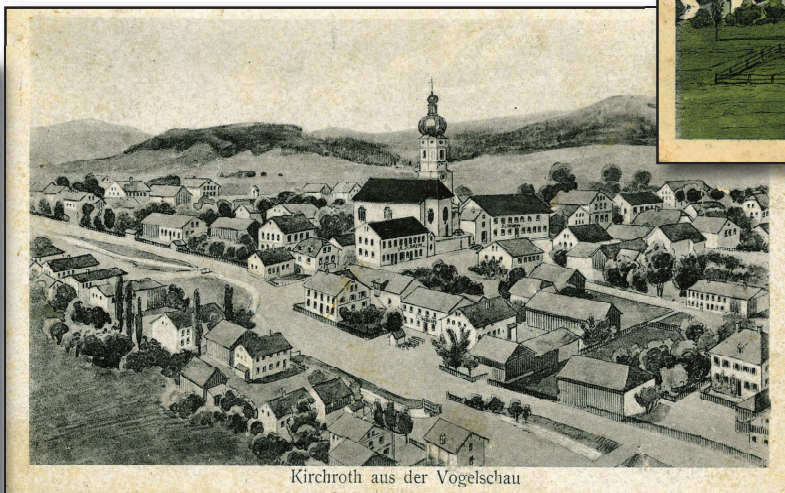
vor 1905 ungelauten, Farbdruck



um 1905 ungelauten



1912 Diese Ansichtskarte gibt es in schwarz/weiß und auch in farbig.



Kirchroth aus der Vogelschau

1911

Diese Ansichtskarten wurden uns dankenswerter Weise zur Verfügung gestellt von:

- Werner Himmelstoß, Pondorf
- Josef Haslbeck, Kirchroth
- Erwin Böhm, Straubing

1915 gelaufen

